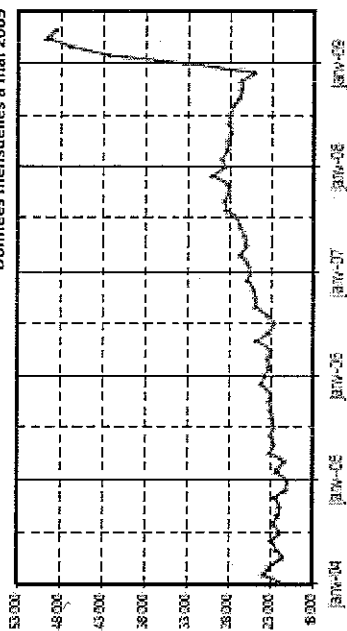




... qui a dynamisé la création d'entreprises ...

Créations d'entreprises - Données CVS-CJO\*

Données mensuelles à mai 2009



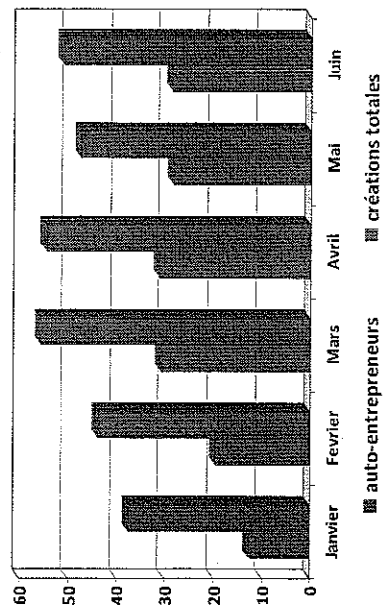
source : Insee

17



...plus d'un créateur d'entreprise sur deux étant un auto-entrepreneur

Les créations d'entreprises au 1<sup>er</sup> semestre 2009



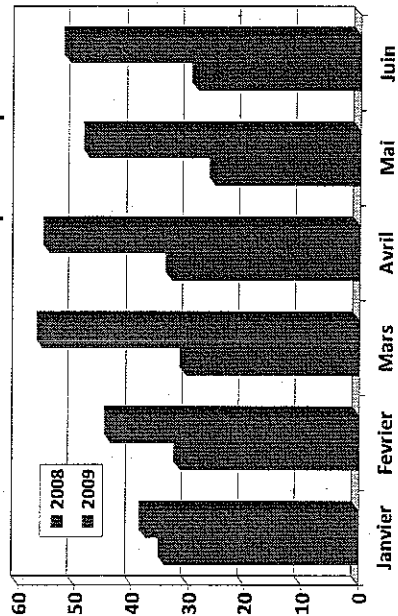
19



... chaque mois de 2009 ...

Les créations d'entreprises au 1<sup>er</sup> semestre 2008 et 2009  
(Données brutes en milliers - Source Insee)

100 000 créations d'entreprise de plus



289 000 au premier semestre 2009  
(271 000 en données corrigées des variations saisonnières)

183 000 au premier semestre 2008

18



Un objectif de 500 000 créations d'entreprise en 2009

En 5 ans, entre 2002 et 2007, grâce aux mesures prises lors des deux lois concernant les PME en 2003 et 2005, le rythme de création d'entreprise a été accru de 100 000 par an :

- 215 000 Créations d'entreprise en 2002 ;

- 321 000 Créations d'entreprise en 2007 et 328 000 en 2008.

En 6 mois, grâce au régime de l'auto-entrepreneur, le rythme de création d'entreprise a été accru de 100 000 sur le seul premier semestre.

L'objectif de 500 000 créations d'entreprise en 2009 pourrait être atteint, soit une progression supérieure à 150 000 sur une base annuelle.

20

19/22



## Quels modes d'inscription pour les auto-entrepreneurs ?



70 % par le site [www.lautoentrepreneur.fr](http://www.lautoentrepreneur.fr)



30 % par les Centres de Formalité des Entreprises (CFE) des CMA et des CCI



de rares inscriptions dans les greffes

21



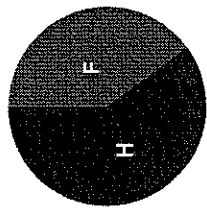
## Le profil de l'auto-entrepreneur inscrit au premier semestre

Réparation d'ordinateurs et de biens personnels et domestiques	3 %
Arts, spectacles et activités récréatives	5 %
Enseignement	5 %
Programmation, conseil et autres activités informatiques	6 %
Design, photographie, traduction...	6 %
Conseil de gestion	7 %
Services administratifs et de soutien	8 %
Soins de beauté, entretien corporel, hôtesses d'accueil, astrologie, tatouage, services pour animaux de compagnie...	9 %
Construction	12 %
Activités commerciales de détail	19 %
Autres activités commerciales et de service	21 %
<b>Total</b>	<b>100 %</b>

23



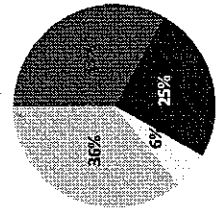
## Le profil de l'auto-entrepreneur inscrit au premier semestre



66 % d'hommes  
*(62% pour les autres créateurs individuels)*



40 ans en moyenne  
*(39 ans pour les autres créateurs individuels)*



■ Salariés  
■ ACCRE  
■ Retraités/Pensionnés  
■ Autres

22



## Echéancier des paiements de cotisation

L'auto-entrepreneur choisit son échéancier de paiement des cotisations : il paye en ligne selon un rythme mensuel ou trimestriel. En régime de croisière, l'échéancier trimestriel est le 30 avril, 31 juillet, 31 octobre et 31 janvier.

Toutefois, la réglementation prévoit que la première déclaration est effectuée le mois suivant le trimestre qui suit le trimestre d'inscription. Les auto-entrepreneurs qui se sont déclarés au cours du premier trimestre 2009 ont donc jusqu'au 31 juillet pour liquider leur cotisations et leur impôt à partir de leur première déclaration de chiffre d'affaire. Les auto-entrepreneurs qui se sont déclarés au deuxième trimestre ont jusqu'au 31 octobre pour le faire.

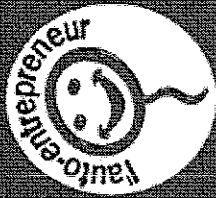
Ainsi, les 10 000 premières déclarations de chiffres d'affaires enregistrées fin avril concernent exclusivement les micro-entreprises existantes en 2008 qui ont adhéré au régime de l'auto-entrepreneur au premier trimestre.

Le bilan définitif des déclarations de chiffre d'affaires au titre de 2009 ne sera disponible qu'au 1<sup>er</sup> avril 2010.

24

20/22

## IV. L'évaluation du régime



### Evaluation globale à la fin de l'année



Un comité de suivi sera constitué avec les chambres consulaires, les fédérations patronales (CGPME, UPA, MEDEF) et des représentants des auto-entrepreneurs

Il sera chargé d'évaluation un bilan détaillé du régime pour janvier 2010

27

## Activités artisanales



Un groupe de travail a été réuni en mai et juin avec les organisations professionnelles artisanales

Il a conclu à la nécessité d'un ajustement du régime :

- Attestation de qualification professionnelle, qui pourra être effectuée sur le site [www.lautoentrepreneur.fr](http://www.lautoentrepreneur.fr), pour les métiers soumis à qualification ;
- Immatriculation au répertoire des métiers gratuite, sans formalité additionnelle et sans taxe consulaire pendant trois ans pour les auto-entrepreneurs ayant une activité artisanale exercée à titre principal.

Cet ajustement sera opéré lors de l'examen au Parlement du projet de loi sur les réseaux consulaires

26

Ayez le réflexe Internet : [www.lautoentrepreneur.fr](http://www.lautoentrepreneur.fr)

#### POUR ADHÉRER :

- vous bénéficiez d'un accompagnement pour remplir votre déclaration d'activité ;
- vous accédez directement au formulaire Accre ;
- vous avez immédiatement l'accusé de réception de votre déclaration avec un numéro de dossier.

#### POUR DÉCLARER ET PAYER, pensez à vous inscrire

- des **receptions de votre numéro Siret** ;
- vous bénéficiez d'une aide en ligne ;
- les cotisations sont automatiquement calculées ;
- vous êtes prélevé à la date d'échéance

28

21/22

**Tableaux retraçant les créations d'entreprises****Tableau n°1**

*Nombre de créations d'entreprises entre les périodes de janvier à juillet 2008 et de janvier à juillet 2009 selon le secteur d'activité*

<b>Secteur d'activité</b>	<b>janvier – juillet 2008</b>	<b>janvier – juillet 2009</b>
Industrie	8 372	14 642
Construction	37 244	46 530
Commerce de détail	31 436	56 234
Commerce de gros	7 196	7 728
Commerce de bouche	1 154	1 231
Immobilier	11 152	9 406
Hébergement et restauration	13 596	16 944
Services en direction des personnes	11 118	29 115
Ventes et réparation automobile	4 316	6 916
Courtage	6 813	8 012
Transports	4 803	5 122
Activités de services	38 372	72 932
Information et télécommunication	8 035	17 890
Education	4 954	11 953
Arts, spectacles et activités récréatives	4 146	11 110
Santé	12 381	14 614
Activités financières	7 170	7 172

**Tableau n°2**

*Nombre de créations d'entreprises mensuelles (en milliers) pour les périodes d'avril à juillet 2008 et d'avril à juillet 2009*

	<b>Avril</b>	<b>Mai</b>	<b>Juin</b>	<b>Juillet</b>
2008	33	25	29	29
2009	54	47	52	47